



2023.4.1 発行 NO.138

この度、3月末日をもって園長を辞職することとなりました。在職中は皆様の多大なご協力をいただき、大変感謝しております。後任は、私が一番信頼している職員の一人名であり、福祉職の施設長の経験も長い瀬戸川徹となります。私も法人の役員としての業務は引き続き行いますので、よろしくお願いいたします。皆様のお子様たちがオルタスそらいろで元気に遊び、成長していくことをお祈りいたします。

鈴木 宣

この度、鈴木宣園長の法人本部異動に伴い、4月より園長に就任致します瀬戸川徹です。笑顔の共有を motto に職員一同保育にあたります。よろしくお願いいたします。

瀬戸川 徹

### おしらせ

#### ○ビニール袋について

物価高騰につき、汚れ物を入れるビニール袋の費用(サイズに関わらず一律、1枚3円)を保護者の方にご負担いただくこととしました。

ただし、各自のロッカーや所定の場所に汚れ物を入れるビニール袋がない場合や、袋の大きさが小さすぎて入らない場合に限りです。

今まで通り基本的には各ご家庭でご準備していただきたいので、これまで準備をされていなかったご家庭はきちんと常備していただくよう、よろしくお願いいたします。

※寝具や厚手の衣類が濡れた場合に大きい袋が必要になるので、その点もご注意ください。

#### ○メール配信について

以前もお知らせしておりましたが、新年度よりお手紙類を出来るだけ廃止し、メール配信にて添付させていただくこととしました。

22日に配信しましたメールに年間行事予定、登降園時に記載いただく表を載せておりますので、既にご覧いただいているとは思いますが、再度ご確認をお願いいたします。

### 4月生まれのおともだち



### あたらしいおともだち

4月					
月	火	水	木	金	土
					1 入園式
3	4	5	6	7 くりーむ・おりーぶ懇談会	8
10	11	12 体操体験	13	14 あかね・あんず懇談会	15
17	18	19 体操	20	21 みるく・まりん懇談会	22
24	25	26 体操	27	28 誕生会	29 昭和の日





# クラス目標

## みるく(0歳児)

- ★安定した信頼関係のもとで、甘えや生理的欲求を満たし安心して過ごす。
- ★一人ひとりの発達に合わせ生活リズムを整えていき、伸び伸びと遊ぶ。
- ★大人との信頼関係の中で、情緒の安定や気持ちを表現することを大切にする。

## くりーむ(1歳児)

- ★自然物等様々な物に触れ、子どもたちの興味、好奇心を育む。
- ★安心できる環境や大人との関係の下で、自分の気持ちを簡単な言葉や行動で表現することを、育む。
- ★一人ひとりが伸び伸びと笑顔溢れる園生活を過ごせるようにしていく。

## あかね(2歳児)

- ★自分でやってみようとする気持ちや挑戦する姿を大切にし、できた喜びを自信に繋げていく。
- ★友だちやさまざまな人との関わりを喜び、優しい心を育てていく。
- ★感じたことやワクワクする遊びを経験し、自分の言葉で表現することを大切にする。

## あんず(3歳児)

- ★沢山の友だちと一緒に活動する楽しさを味わおう。
- ★自分の感じたことや気持ちを言葉で表現し、相手に伝えてみよう。

## おりーぶ(4歳児)

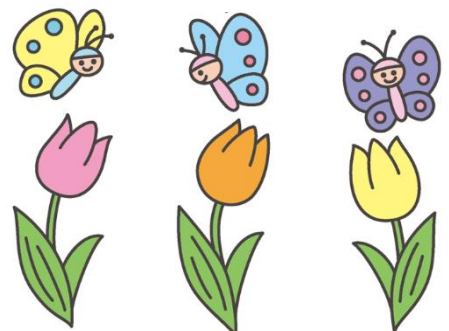
- ★感じたこと、体験したことを表現し楽しもう。
- ★難しいことにも少しずつ挑戦してみよう。

## まりん(5歳児)

- ★自ら考えて発言、行動する力を身につけよう。
- ★友だちと協力しながら活動を楽しもう。

## 幼児 異年齢

- ★さまざまな年齢の子ども同士が関わることで社会性や協調性を育もう。
- ★異なる年齢のお友だちとどうしたら一緒に遊べるのか考えよう。



# ほけんだより



2023年 4月  
看護師

ご入園、進級おめでとうございます。新年度、みなさんはどのような希望や目標を持っていますか？私は毎年、前年まで達成できなかったことを「今年こそは！」と新たな気持ちで挑んでいます。昨年とは積み上げてきた高さが違うので、きっと手が届く、乗り越えられると信じています。子どもたちも、「わかる」「できる」を積み重ね、たとえ達成できなくても挑戦し続ける強い心を持ってほしいな・・・と思っています。こころもからだも強く元気に！今年度もどうぞよろしくお願いいたします。

## ☆☆～園からのお願い～☆☆

### ★登園を控えていただきたいとき

- 登園前にご自宅で検温をお願いします。37.5℃以上ある場合はお休みをお願いしています。また、登園は解熱後24時間が経過してからとなります。
- 嘔吐や下痢症状でお休みをしたときは、嘔吐・下痢症状が治まり、普段の食事が摂れるようになってから、登園をお願いします。
- 体に発疹や、目の充血などの症状があるときは、元気があっても医師の診察を受け、許可を得てから登園をお願いします。

### ★感染症の届けについて

医師記載の意見書と保護者記載の登園届がありますので感染症と診断されましたらすみやかに園へご連絡をお願いします。

### ★与薬について

- 保育園では原則与薬を行いません。
- 受診時に保育園に通っていることを伝え、1日2回の処方にしてくださいか、1日3回の場合は、朝・帰宅後・就寝時の3回にすらすら等の対応を医師にご相談ください。

### ★お迎えをお願いしたいとき

- 38.0℃以上の発熱、嘔吐、下痢、元気がない、などの症状がある場合は、すみやかにお迎えをお願いします。病院の予約に合わせたお迎えはお控えください。
- 熱がなくても咳がひどい時や、鼻水・鼻詰まりがひどく呼吸の妨げになるような状態の時はご連絡させていただきます。

### ★予防接種について

- 予防接種は、適切な時期に接種することで、発症や重症化を予防し、園内での流行を防ぐことにもなります。積極的に予防接種を受けましょう。（任意接種のおたふくかぜやインフルエンザワクチンの接種もお願いします）
- 予防接種を受けたときは、連絡票に記入をして、提出をお願いします。
- 予防接種後は、副反応が出る可能性があるため、当日の登園をお控えください。

### <3月の感染症報告>

花粉症もありますが、鼻水の出ているお子さんが多いです



## 乳児の健康チェックポイント

体調不良を表現できないので、『いつもと違う』ということに気付くことが大切です。普段よりよく泣く、顔色がいつもと違う（赤い、青白い）、ミルクの飲む量や食べる量が少ない、機嫌が悪くぐずる、抱っこが多い、元気がなく遊ばない・・・等です。そのようなときは検温や全身の観察をして、いつもより注意して様子を見ましょう。

